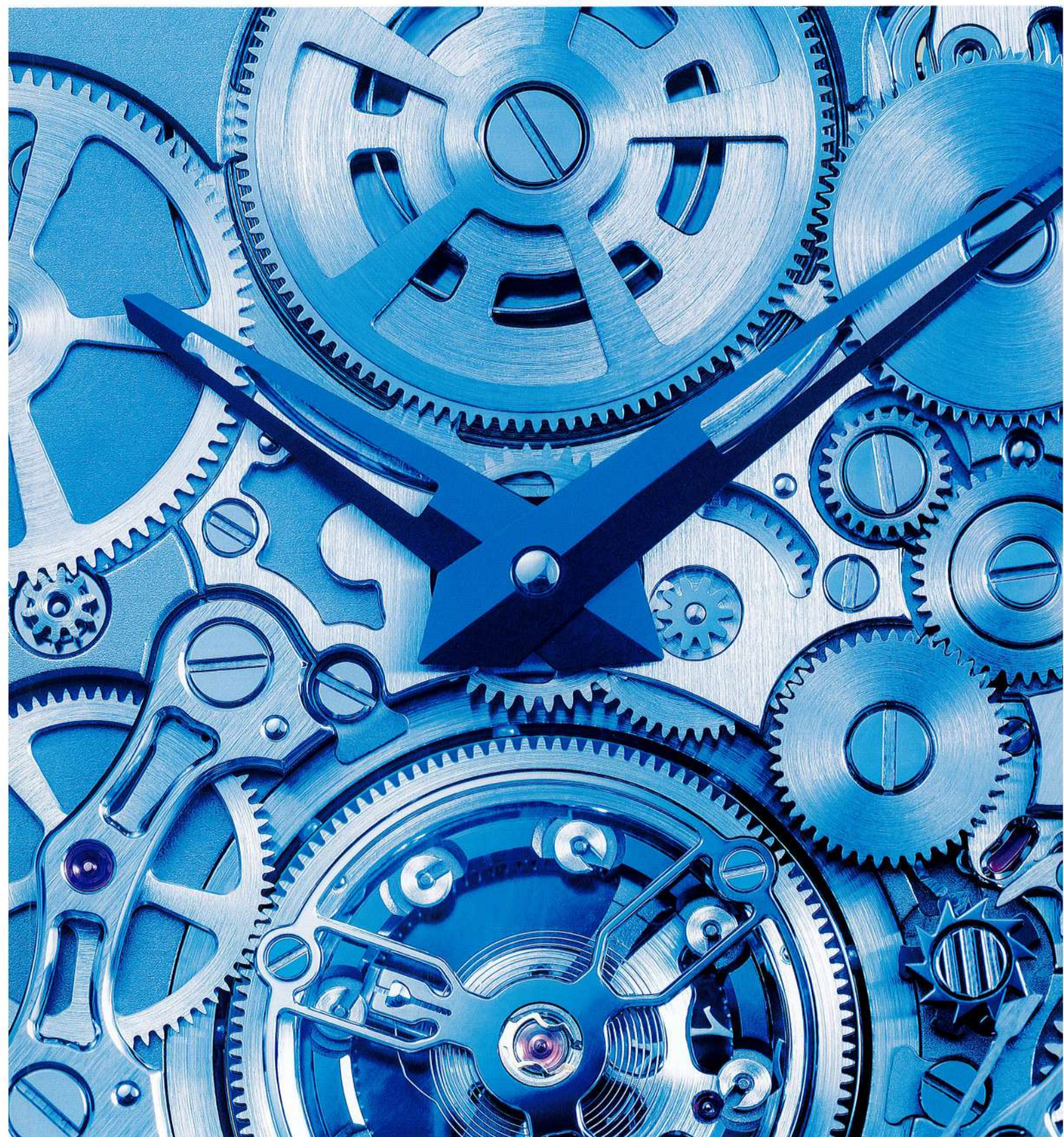


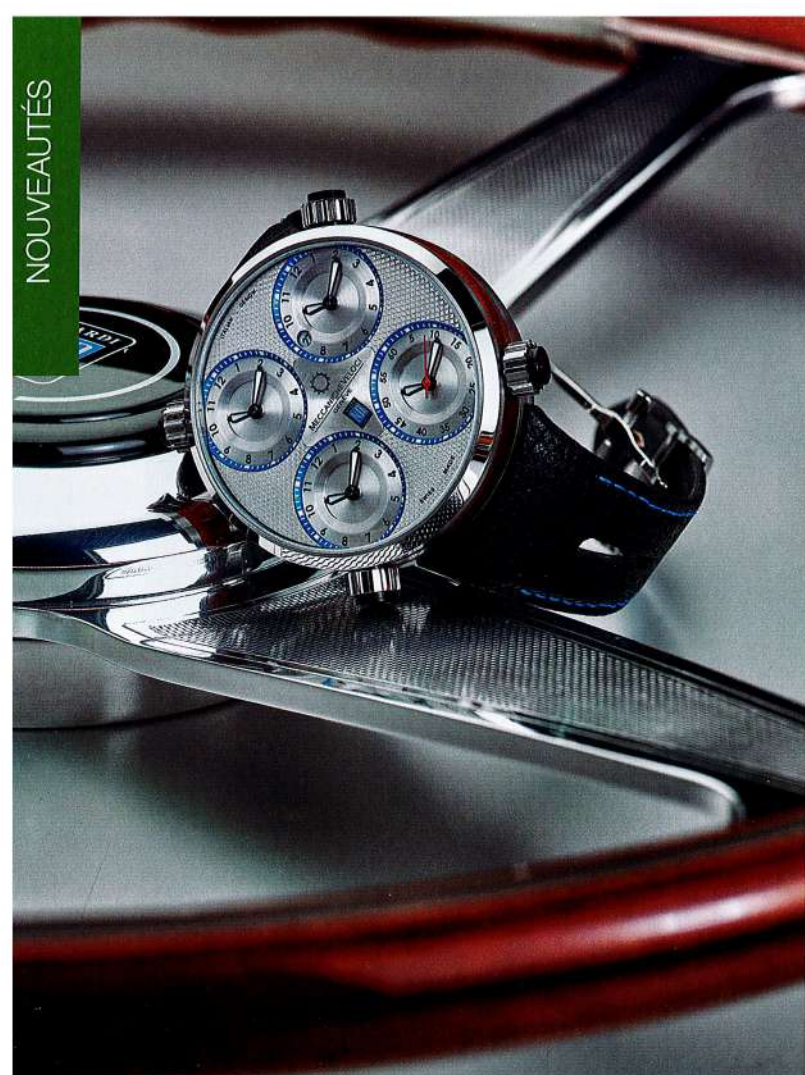
# revue **fh**

11 juillet 2019 | N° 10



Fédération de l'industrie horlogère suisse FH  
Verband der Schweizerischen Uhrenindustrie FH  
Federation of the Swiss Watch Industry FH

[www.fhs.swiss](http://www.fhs.swiss)



## Meccaniche Veloci

### Quattrovalvole Nardi Limited Edition

Issue d'une collaboration avec la firme automobile italienne Nardi Personal, cette pièce illustre la passion des deux maisons pour l'univers mécanique. Façonnée en titane, elle présente quatre sous-cadran, individuellement réglables avec les couronnes respectives, qui se répartissent les fuseaux horaires. Sur un tapis guilloché vague, la composition ponctuée de touches bleues dévoile des aiguilles habillées de Super-LumiNova ainsi qu'une aiguille des secondes vêtue de rouge.

### Quattrovalvole Nardi Limited Edition

The result of a collaboration with the Italian automotive company Nardi Personal, this piece represents the passion of both companies for the mechanical world. Crafted in titanium, it features four subdials, individually adjustable via the respective crowns and together covering the full range of time zones. Against a background adorned with a wave-type guilloché motif, the composition punctuated by blue accents features Super-LumiNova-coated hands and a red-clad seconds hand.

## Zenith

### Defy El Primero 21 Double Tourbillon

Technicité, innovations, performances... Ce modèle façonné en platine en impose tant par sa construction que par son design. Il s'équipe de deux échappements distincts: le premier à 10h, considéré comme le tourbillon le plus rapide au monde, fait battre le chronographe à une fréquence de 50 Hz et assure le 100<sup>e</sup> de seconde, le deuxième fournit la montre en énergie avec une précision à toute épreuve. En écho à cette architecture, deux barillets dédiés assurent une réserve de marche d'environ 50h.

### Defy El Primero 21 Double Tourbillon

Technicality, innovation, performance... This model crafted in platinum asserts itself in terms of both construction and design. It is equipped with two separate escapements: the first at 10 o'clock, considered the world's fastest tourbillon in the world, keeps the chronograph beating at a frequency of 50 Hz and enables 1/100<sup>th</sup> of a second measurement; while the other one provides energy with unfailing precision. Echoing this architecture, two dedicated barrels ensure a power reserve of approximately 50 hours.

