

2017 バーゼル&ジュネーブ、
and more!

時計Begin
TOKEI

別冊付録 時計Begin vol.88
2017 SUMMER

堅実

時計と

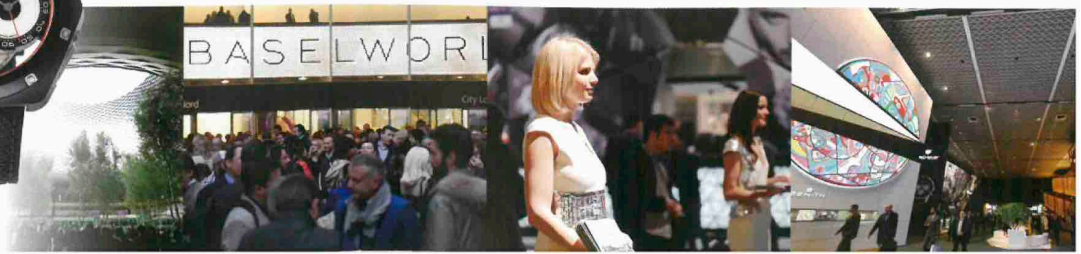
遊び

時計

今年の潮流を抽出&解説!!

保存版

97ブランド
363本掲載



パーゼル2017

MECCANICHE VELOCI

メカニケ・ヴェローチ >>> オリジナルムーブメントを開発

創業年：2006年 現在地：スイス ジュネーブ ブランドストーリー：エンジンのピストンをモチーフとした4つのムーブメントとダイヤルを備える「クアトロヴァルヴェレ」で時計界デビュー。その先鋭的機構と斬新なデザインとで、センセーションを巻き起こした。☎ピックグループ ☎03-3401-8006

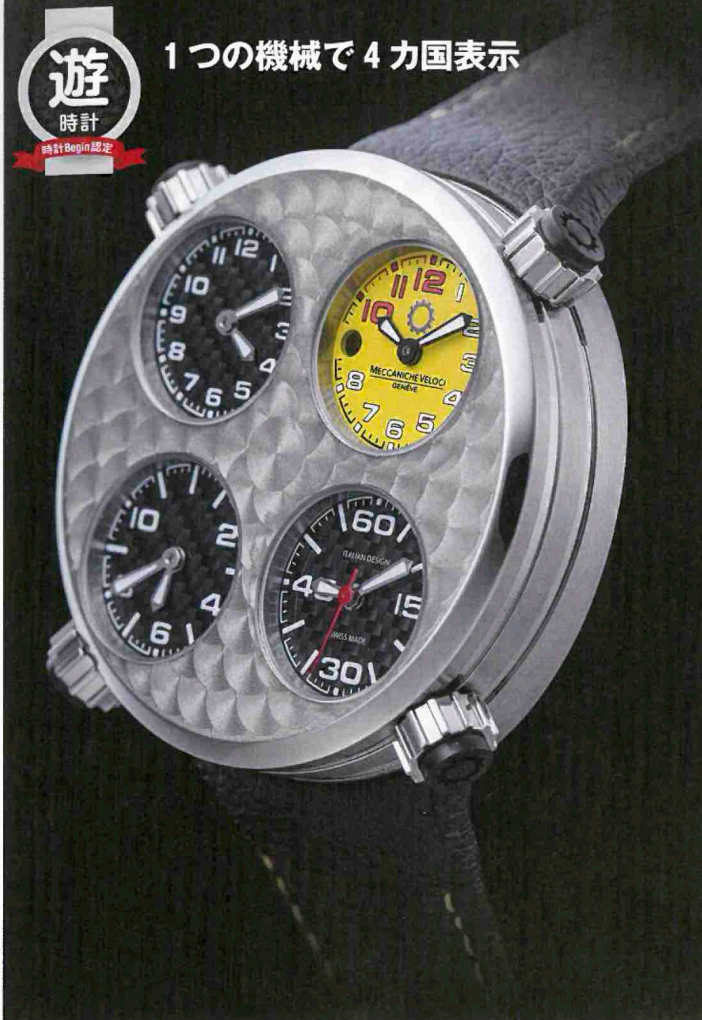
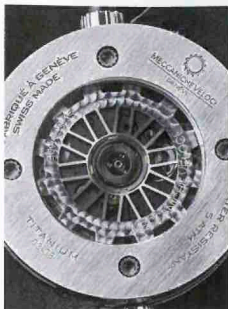
新ムーブの4タイムゾーン

博士 昨年、4つのダイヤルを持つ代表作がフルスイスメイドになって名称を「アイコン 10」に変更。今年は、オリジナルのムーブを搭載し、「アイコン」の名で新たに展開された。

助手 ETA2892のコンポーネツツを利用しながら輪列を組み直し、4タイムゾーンを実現したそうです。機械の信頼性も上がり、ケースもわずかに薄くなってバランスが良くなりました。

アイコン

ベルラージュが彩るプレートに、4つのダイヤルを配置。日付表示を持つ黄色が、ダイレクトにベース・ムーブから駆動を受ける主ダイヤルだ。ローターはロゴを象った。自動巻き。径49mm。チタンケース。カーフストラップ。5気圧防水。予価100万円。9月発売予定。



1つの機械で4カ国表示

ココに注目!!

新ムーブメントで1.4mm薄



ダイヤル下で3方向に分配

4タイムゾーンのマカニヰムは、ダイヤル下に設置されている。ベース・ムーブにダイレクトにつながる日付表示を持つ時分針の筒車に噛み合う中間車から、3つの時分針に駆動を分配する仕組みだ。ムーブが1つになった新作は、4ムーブだった旧作と比べて、ケースが1.4mm薄くなった。

パーゼル2017

MICHEL HERBELIN

ミッシェル・エルブラン >>> フランスの国民的ブランド

創業年：1947年 現在地：フランス シャルクモン ブランドストーリー：フランス側ジュウ溪谷の街で、フランスの感性とスイスの時計技術の融合を目指し創業。1960年代にはフランスの国民的ブランドに。現代も独立経営を貫き、上質なモデルを送り出している。☎オールージュ ☎03-6452-8802

創業当時のモデルにオマージュ

助手 今年は創業70周年ということで、当時製作していたモデルをモチーフにした、クラシックな手巻き搭載の新作が登場しました。モデル名は、ズバリ「インスピレーション 1947」。

博士 3.35mmの薄型ムーブを取めたケースは、裏蓋の外周を絞ってよりスリムに仕立てられていた。オリジナルは中3針だったらしいが、この新作はスモセコとし、より古典的な印象だ。

ココに注目!!

カボション



横顔にも粋なアクセントを

先端にカボションを置いたリュースは、ココが好んで用いるディテール。今回は、イエローゴールドPVDと同色がいい深いブルーを配し、スタイルを整えた。

ココに注目!!

手巻き復活



薄型ムーブでケースもスリムに

セリタ社製SW216-1を、コート・ド・ジュネーブや青ネジで高品位に仕上げた手巻きを搭載。薄型ムーブの恩恵で、ケースも10mm厚とスリムに仕立てられた。



フランスらしいエレガンス